

1.5 - Choix de la variante finale

Au regard de l'analyse des variantes effectuée, trois critères principaux d'évaluation apparaissent :

- la lisibilité : définit la capacité de l'implantation d'être perçue de manière globale et compréhensible au premier regard, dans sa structure ;

- l'homogénéité : définit l'effet de répartition équilibrée des éoliennes. L'homogénéité ne dépend pas nécessairement de la régularité de la structure géométrique d'implantation. Une structure irrégulière peut former un effet de masse homogène ;

- l'occupation visuelle à l'horizon : définit l'angle horizontal qu'occupent les éoliennes à l'horizon. Plus les éoliennes sont contenues, plus leur emprise visuelle est réduite. Plus les éoliennes sont espacées, plus leur emprise visuelle à l'horizon est importante.

Au regard de ces trois critères, il est possible d'établir un tableau permettant d'évaluer et de comparer chaque variante.

Ainsi considéré le tableau suivant, la variante 3 constitue l'aboutissement d'un processus de réflexion visant à élaborer une implantation qui soit la plus cohérente possible avec trois critères déterminants sur les impacts.

Cette variante se présente donc comme raisonnée en dimension, très lisible et son homogénéité est renforcée par sa contention dans son étirement sur l'horizon.

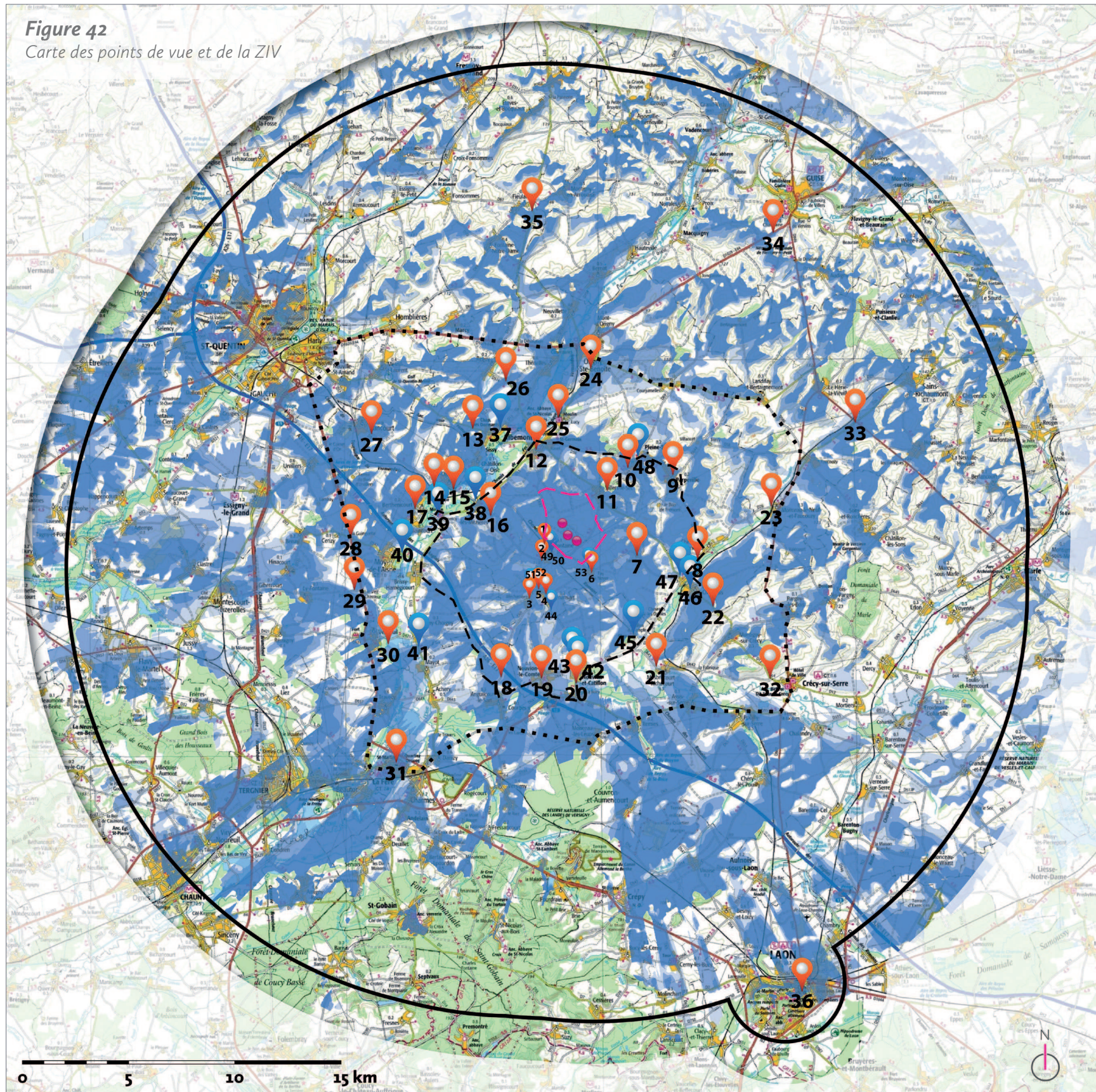
La variante 3 est donc retenue pour constituer le projet définitif.


Le tableau ci-dessous *ne constitue pas* une évaluation globale du projet au regard des enjeux paysagers et patrimoniaux portant sur le site de développement.


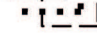

Pour cela, il est nécessaire de réaliser une évaluation qualitative sur la base d'une campagne de points de vue représentatifs, au moyen de l'outil de simulation infographique dit "photomontage". C'est ce à quoi s'attache la partie suivante.

	Variante 1	Variante 2	Variante 3
Lisibilité	Moyenne	Bonne	Très bonne
Homogénéité	Moyenne	Bonne	Très bonne
Occupation visuelle à l'horizon	Mauvaise	Bonne	Très bonne
Synthèse	Variante de lisibilité et d'homogénéité moyennes. C'est la variante qui a la plus grande occupation visuelle à l'horizon.	Variante de bonne lisibilité et d'homogénéité moyenne. L'occupation visuelle à l'horizon est bonne avec la suppression de deux éoliennes.	Variante de très bonne lisibilité dont l'homogénéité est améliorée par sa contention sur l'horizon avec la suppression d'une éolienne.




Figure 42
Carte des points de vue et de la ZIV





 Site du projet éolien

 Périmètre d'étude éloigné (20 km)
 Périmètre d'étude rapproché (de 8 à 10 km)
 Périmètre d'étude immédiat (de 3 à 5 km)

ZONE D'INFLUENCE VISUELLE

 Toute la hauteur de l'éolienne
 Le diamètre du rotor
 La longueur d'une pâle

POINTS DE VUE

 21 Point de vue de la campagne initiale
 39 Point de vue de la campagne complémentaire

Le carnet de photomontages comporte cinquante-trois points de vue, qui permettent l'évaluation qualitative du projet éolien.

■ Ci-contre à gauche :

- Figure 42 : carte du contexte éolien, des points de vue et de la ZIV.

(Source : IGN)

2 - ÉTUDE DES IMPACTS PAYSAGERS ET PATRIMONIAUX

2.1 - Principes et choix des points de vue

L'évaluation qualitative d'un projet éolien dans un paysage donné, visant à qualifier sa "réponse" aux enjeux, consiste à en proposer une représentation réaliste qui est celle du photomontage. Le terme de "photomontage" désigne en réalité une simulation infographique du projet. En retour, cette évaluation des enjeux permet d'en préciser certains, que l'analyse d'état initial ne peut pas forcément apprécier en fonction des éléments disponibles. Le photomontage offre une appréciation directe du projet, sensible, permettant d'évaluer son "degré de sensibilité" selon des critères spatiaux adaptés à l'objet éolien : visibilités, covisibilités, rapports d'échelle, lisibilité, effets de masse homogène ou hétérogène, etc. Les points de vue employés pour la réalisation de ces photomontages ne peuvent être exhaustifs. En revanche, ils se doivent d'être représentatifs des différents types de visibilités qui s'effectuent sur le périmètre et doivent permettre d'évaluer la "réponse" du projet aux enjeux. Trente-six points de vue ont été traités dans la campagne initiale, et dix-sept points de vue dans la campagne complémentaire.

Précisons le choix de ces points de vue :

- une ZIV (Zone d'Influence Visuelle) réalisée pour le projet permet déjà d'obtenir une première appréciation de la visibilité totale d'un projet sur le site. Les points de vue sont choisis préalablement d'après cette ZIV (fig. 42) ;
- leur répartition obéit tout d'abord à la logique des enjeux décelés, majoritairement présents dans les périmètres d'étude immédiat et rapproché. C'est pourquoi ceux-ci regroupent quarante-neuf points de vue ;
- les points de vues ont tous été choisis pour leur dimension "signifiante" : ce sont des points de vue qui correspondent à l'expérience du plus grand nombre, dans le cadre de vie ;
- quatre points de vue dans le périmètre d'étude éloigné permettent d'illustrer les enjeux qui y portent (nettement plus faibles) ainsi que les effets cumulés avec le contexte éolien éloigné.

2.2 - Caractéristiques des photomontages

Les prises de vue ont été réalisées avec une focale de 25 mm équivalent argentique. Les prises de vue ont été réalisées par temps dégagé afin de bénéficier d'une bonne profondeur des horizons de vision. Les images ont ensuite été montées en panoramique pour "contextualiser" la prise de vue ou pour balayer l'ensemble du projet, en raison d'une distance de prise de vue proche. Dans tous les cas, l'angle de champ de la vue initiale est indiqué.

Les simulations présentées à "taille réelle" le sont pour une distance d'observation de l'ordre de 50 cm. Il s'agit de l'application du théorème de Thalès pour représenter la taille réelle des éoliennes sur le papier (format A3).

2.3 - Étude des effets cumulés des deux projets Valéco

Parallèlement à ce projet, un second projet du même développeur sera déposé à proximité de celui-ci. Il est nommé "projet éolien de la vallée de Berlure".

2.4 - Présentation des photomontages

Les photomontages sont donc présentés dans le carnet de photomontages ci-après. Ce carnet se présente selon une double-page. La page de gauche contient :

- les informations sur le point de vue (localisation, distance de l'éolienne la plus proche et la plus éloignée, etc.) et deux extraits cartographiques. Un sur fond 1/25 000 et un second sur fond 1/100 000 pour la localisation du point de vue ;
- la vue d'état initial, montée en panoramique, dénommée "Etat initial plein cadre" où sont simulés les projets accordés à ce stade, constituant l'état initial du contexte éolien avec les parcs déjà en service (visibles ou non sur l'image) ;
- la vue d'état initial sur 43,2° d'angle horizontal à "vue réelle".

La page de droite contient :

- l'"esquisse" de l'ensemble du contexte éolien et du projet. Étant donné la relative densité du contexte, et la difficulté de lecture d'une palette étendue de couleurs, il a été décidé de procéder de manière typologique. Ainsi, sur chaque image, les parcs existants visibles sont indexés en bleu (lorsqu'ils sont

masqués ou très peu visibles), les silhouettes en vert désignent les projets accordés et les silhouettes en orange désignent les projets en instruction. Le projet est quant à lui simulé en violet.

- la simulation réaliste sur 43,2° d'angle horizontal, à "vue réelle".

Ensuite, une double-page est toujours proposée afin de montrer la simulation réaliste sur une double-page. Il s'agit donc de la simulation réaliste sur 43,2° d'angle horizontal, à "vue réelle", sur deux pages.

Lorsque les deux projets sont visibles sur le même point de vue, une troisième double-page est présentée. Ainsi, la page de gauche contient :

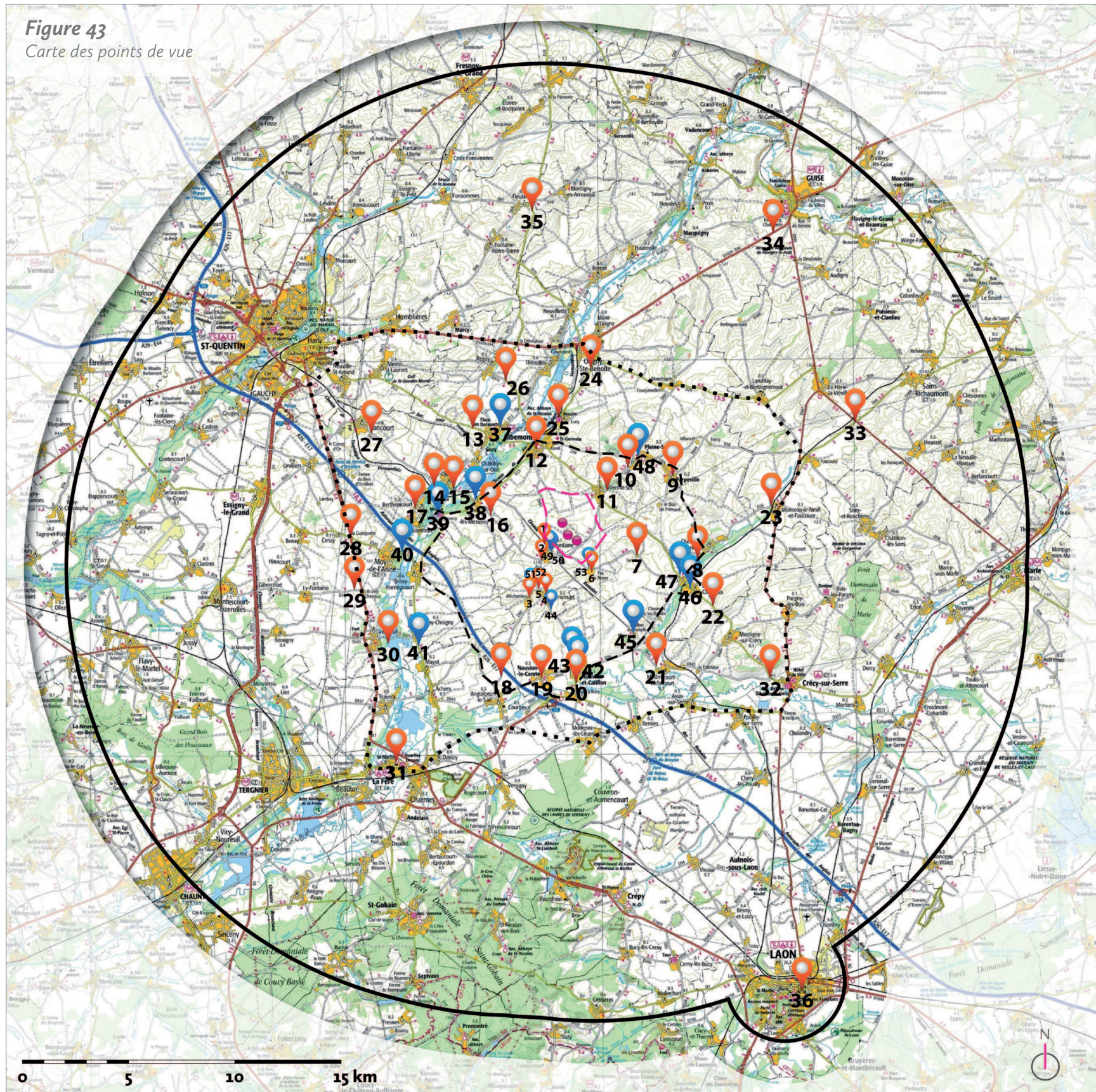
- une esquisse filaire des deux projets développés (Ribemont et Berlure) ;
- une simulation réaliste plein-cadre des deux projets développés.



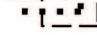

La page de droite contient :

- un commentaire sur l'effet conjoint des deux projets.

En page suivante, la carte des points de vue est présentée avec les noms des parcs et projets du contexte et leur liste.

Figure 43
Carte des points de vue



-  Site du projet éolien
-  Périmètre d'étude éloigné (20 km)
-  Périmètre d'étude rapproché (de 8 à 10 km)
-  Périmètre d'étude immédiat (de 3 à 5 km)

POINTS DE VUE



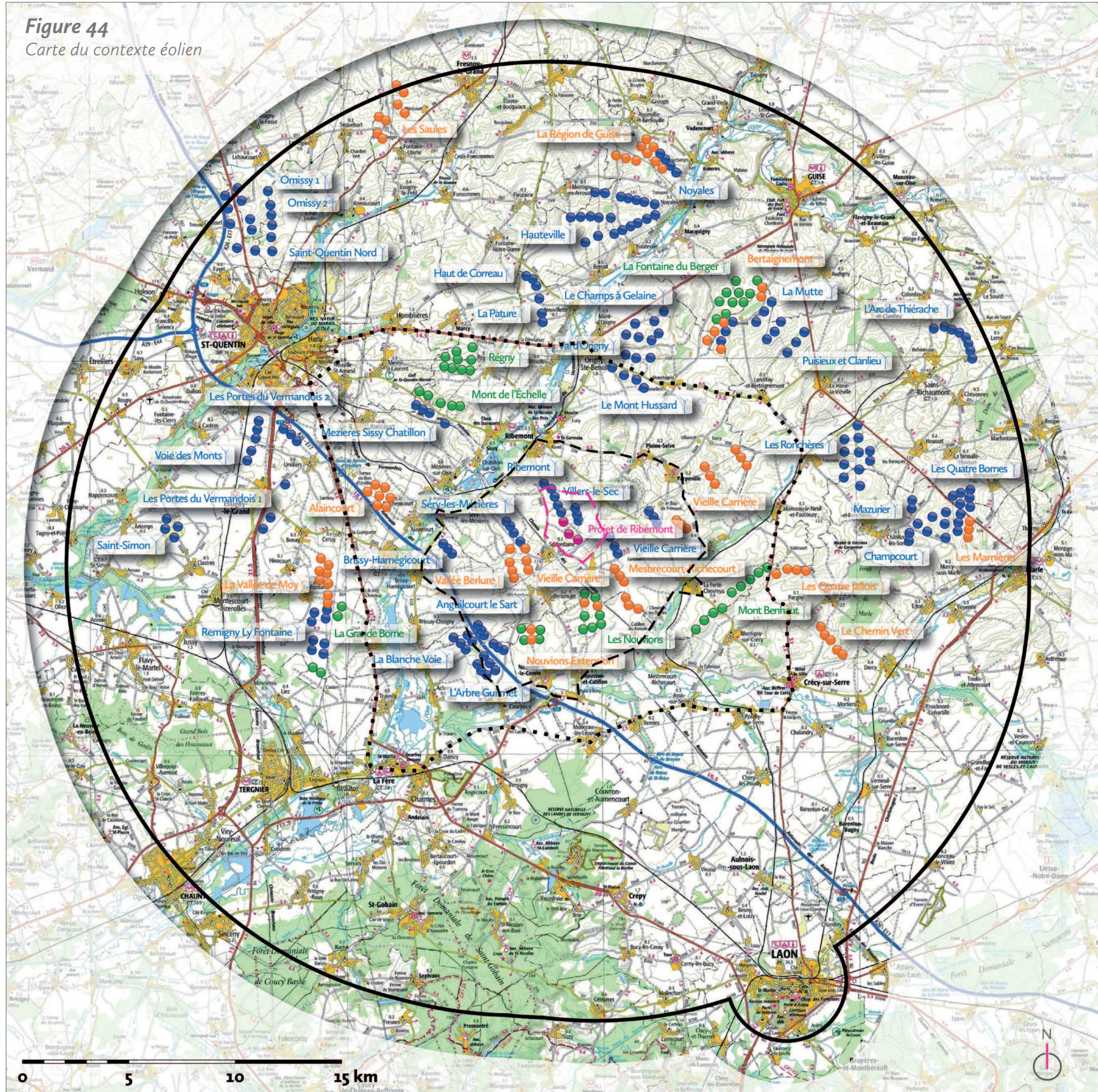


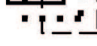

-  21 Point de vue de la campagne initiale
-  39 Point de vue de la campagne complémentaire

Figure 44
Carte du contexte éolien



 Site du projet éolien

 Périmètre d'étude éloigné (20 km)
 Périmètre d'étude rapproché (de 8 à 10 km)
 Périmètre d'étude immédiat (de 3 à 5 km)

CONTEXTE ÉOLIEN





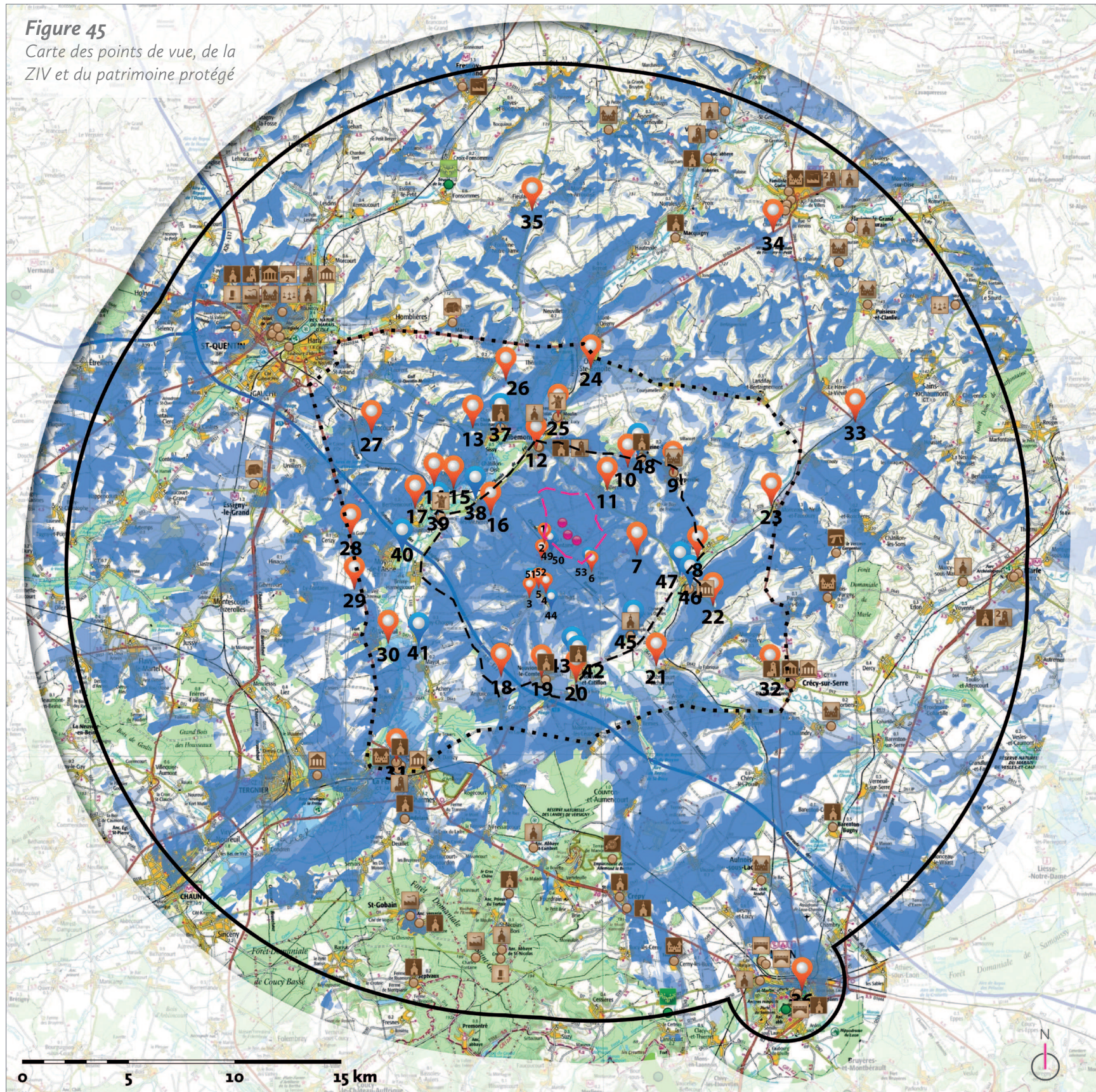


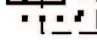
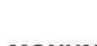
-  Éolienne construite
-  Éolienne d'un parc éolien accordé
-  Éolienne en cours d'instruction
-  Éolienne du projet

Figure 45
Carte des points de vue, de la
ZIV et du patrimoine protégé















 Site du projet éolien


 Périmètre d'étude éloigné (20 km)
 Périmètre d'étude rapproché (de 8 à 10 km)
 Périmètre d'étude immédiat (de 3 à 5 km)

MONUMENTS HISTORIQUES




classé/inscrit

-  Patrimoine religieux
Abbaye, basilique, cathédrale, chapelle, couvent, église, hospice.
-  Châteaux et grandes demeures
Château, donjon.
-  Patrimoine civil et urbain
Hôtel, immeuble, maison, maison natale d'une personne célèbre.
-  Monument public, édifices publics
Beffroi, hôtel de ville, place, quartier militaire, théâtre.
-  Patrimoine industriel
Familière, manufacture, usine, verrerie.
-  Construction civile, patrimoine de l'équipement
Atelier ferroviaire, gare, porte de ville, rotonde SNCF.
-  Petit patrimoine
Croix, puits.
-  Cimetière
Cimetière franco-allemand.
-  Patrimoine agricole, artisanal et/ou rural
Ferme, pigeonnier.
-  Moulin
Moulin à eau.
-  Vestige préhistorique
Menhir.
-  Patrimoine militaire
Canon

SITES

-  Site paysager, naturel et pittoresque
Amas de roche, source de rivière.

ZONE D'INFLUENCE VISUELLE

-  Toute la hauteur de l'éolienne
-  Le diamètre du rotor
-  La longueur d'une pale

POINTS DE VUE



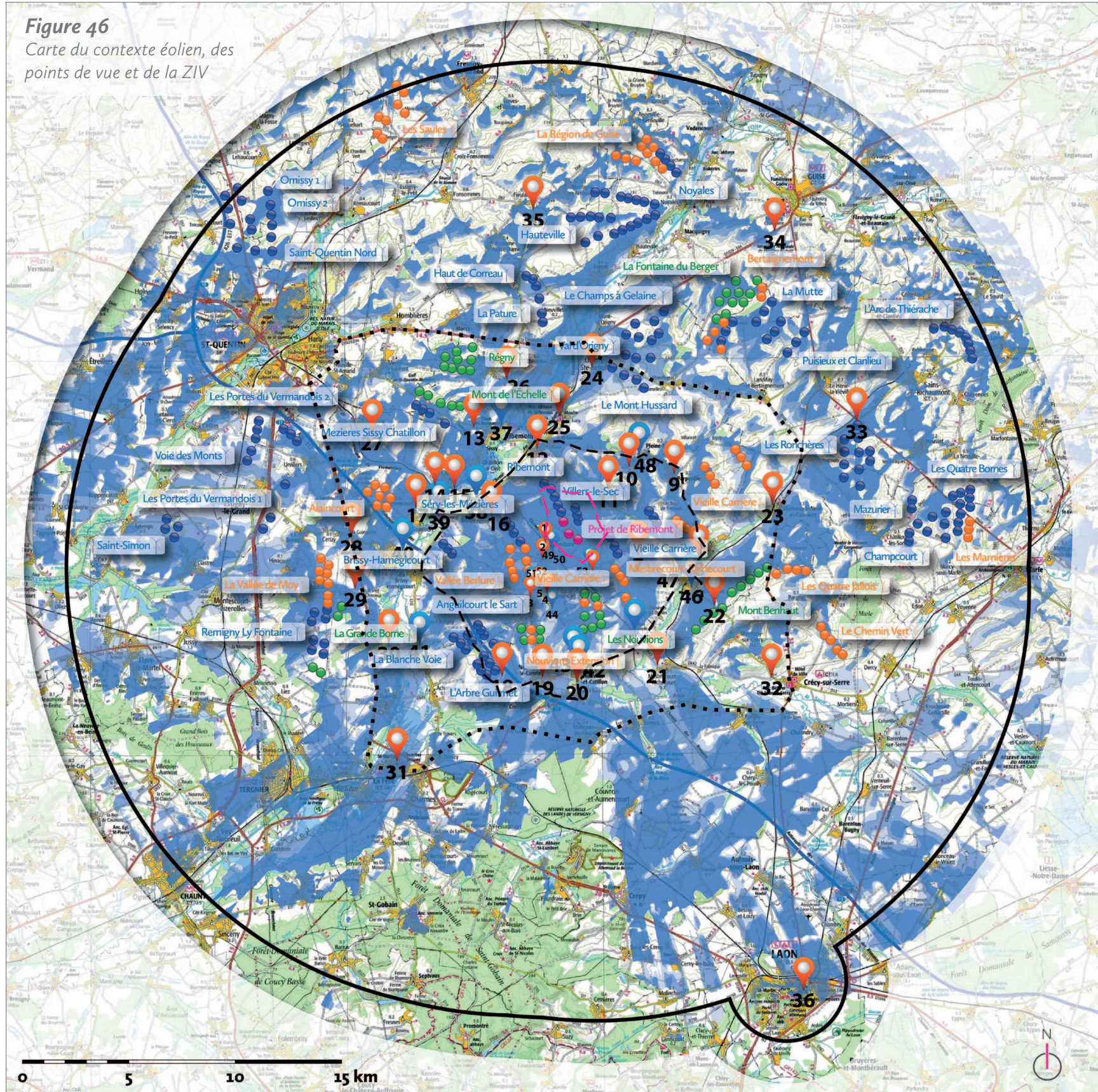


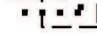





-  21 Point de vue de la campagne initiale
-  39 Point de vue de la campagne complémentaire

Figure 46
Carte du contexte éolien, des points de vue et de la ZIV



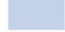


-  Site du projet éolien
-  Périmètre d'étude éloigné (20 km)
-  Périmètre d'étude rapproché (de 8 à 10 km)
-  Périmètre d'étude immédiat (de 3 à 5 km)

CONTEXTE ÉOLIEN

-  Éolienne construite
-  Éolienne d'un parc éolien accordé
-  Éolienne en cours d'instruction
-  Éolienne du projet

ZONE D'INFLUENCE VISUELLE

-  Toute la hauteur de l'éolienne
-  Le diamètre du rotor
-  La longueur d'une pale

POINTS DE VUE



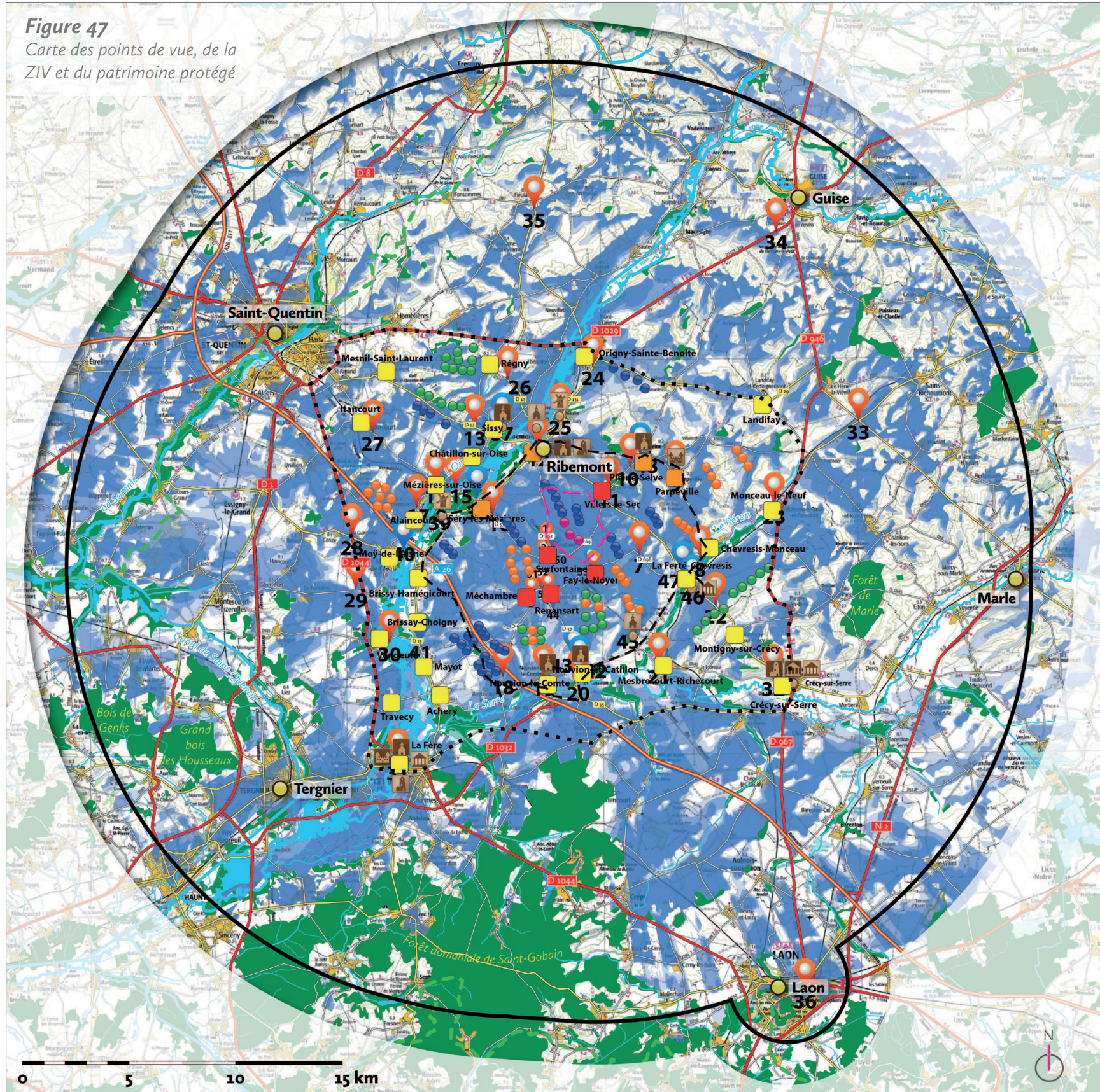
-  21 Point de vue de la campagne initiale
-  39 Point de vue de la campagne complémentaire

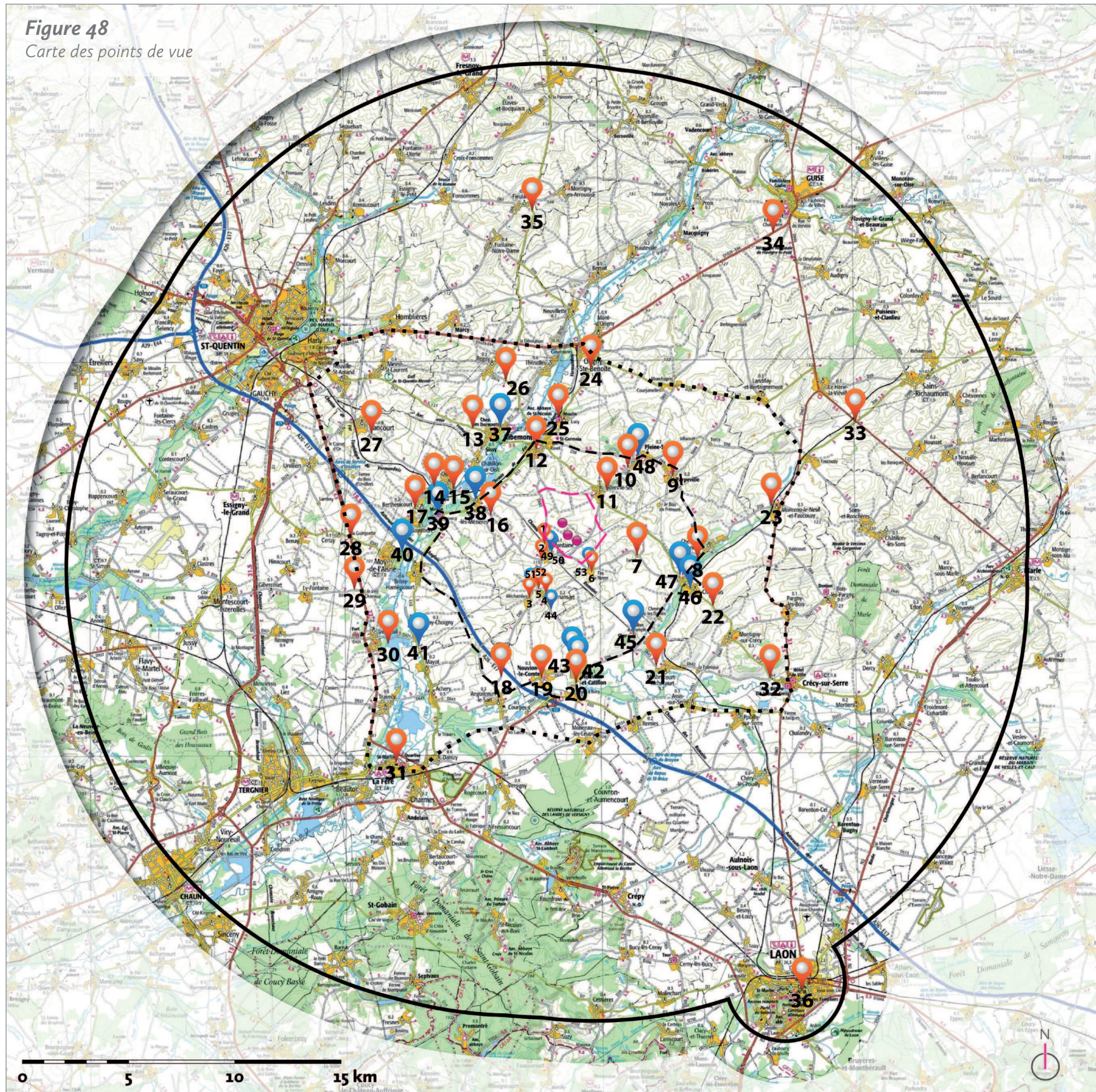
Figure 47
Carte des points de vue, de la
ZIV et du patrimoine protégé



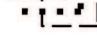



-  Site du projet éolien
 -  Périmètre d'étude éloigné (20 km)
 -  Périmètre d'étude rapproché (de 8 à 10 km)
 -  Périmètre d'étude immédiat (de 3 à 5 km)
 -  Villes principales
- ZONE D'INFLUENCE VISUELLE**
-  Toute la hauteur de l'éolienne
 -  Le diamètre du rotor
 -  La longueur d'une pale
- POINTS DE VUE**
-  21 Point de vue de la campagne initiale
 -  39 Point de vue de la campagne complémentaire
- SENSIBILITÉS**
-  Monuments historiques à proximité
 -  Éolienne construite
 -  Éolienne accordée
 -  Éolienne en instruction
 -  Éolienne du projet
 -  Réseau hydrographique
 -  Boisements
 -  Chemin de grande randonnée
 -  Autoroute
 -  Axe routier principal
 -  Axe routier secondaire
 -  Axe de desserte locale
- Village proche :
-  Sensibilité forte
 -  Sensibilité modérée
 -  Sensibilité faible



CARNET DE PHOTOMONTAGES

Figure 48
Carte des points de vue



-  Site du projet éolien
-  Périmètre d'étude éloigné (20 km)
-  Périmètre d'étude rapproché (de 8 à 10 km)
-  Périmètre d'étude immédiat (de 3 à 5 km)

POINTS DE VUE

-  21 Point de vue de la campagne initiale
-  39 Point de vue de la campagne complémentaire